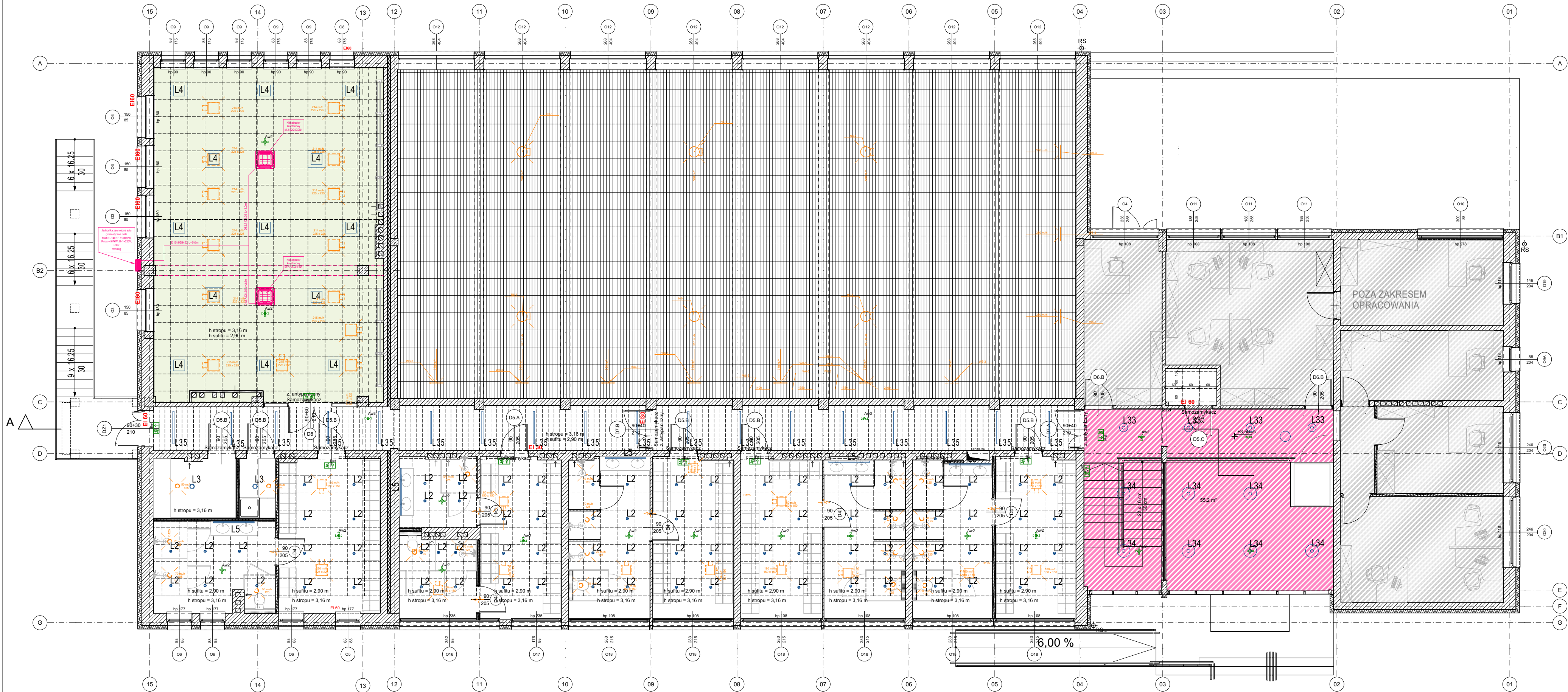



PIETRO - sufity



ZESTAWIENIE SUFITÓW				
Nr	Powierzchnia sufitu [m2]	Wysokość sufitu [cm]	Opis	Widok
SP01	139,2	290	Sufit podwieszany kasetonowy, 60x60 cm	
SP03	50,5	290	Sufit dekoracyjny wykonany z lameli drewnianych, kolor naturalny	
SP04	94,3	wys. istniejąca	Płyty mineralne 60x60 cm o grubości 20 mm (rdzeń z włókien szklanych)	
SP05	272,7	wys. istniejąca	Podkonstr. ze sklejki o zwiększonej odporności ogniowej, wyp. mineralną wełną skalną o grubości 10 mm i gęstości 80 kg/m³	

 sufit g-k do naprawy i malowania 55,2 m2

**UWAGA**  
Rozłożenie sufitów kasetonowych powinno odpowiadać rozłożeniu posadzek gresowych.  
Sufity drewniane powinny zostać zabezpieczone do stopnia NRO.

TEMAT	PRZEBUDOWA WRAZ Z REMONTEM PAWILONU SPORTOWO - ADMINISTRACYJNEGO PRZY UL. ŁABISZYŃSKIEJ 20A W WARSZAWIE.	
ADRES	ul. Łabiszyńska 20, 03-397 Warszawa,	
INWESTOR	Miasto Stołeczne Warszawa / OSiR m. st. Warszawy w Dzielnicy Targówek ul. Łabiszyńska 20, 03-397 Warszawa	
BIURO PROJEKTOWE	UL. MOZARTA 6/91B 02-736 WARSZAWA T.: 22 100 52 80 WWW.ARCHIEFAKT.PL <b>ARCHIEFAKT</b> PRACOWNIA ARCHYTEKTONICZNA	
PROJEKTANT	mgr inż. arch. Rafał Wójcik nr uprawnień: 22/B-762/LOOIA/10	
PROJEKTANT OPRACOWUJĄCY	mgr inż. arch. Agata Przybyła	
STADIUM	PROJEKT WYKONAWCZY	
BRANŻA	ARCHITEKTURA	
TYTUŁ RYSUNKU	PIETRO - sufit	
DATA	14.11.2025 r.	SKALA / ARKUSZ 1:100 / A3+(297x700)W
NR RYS.	A.09	NR STR.